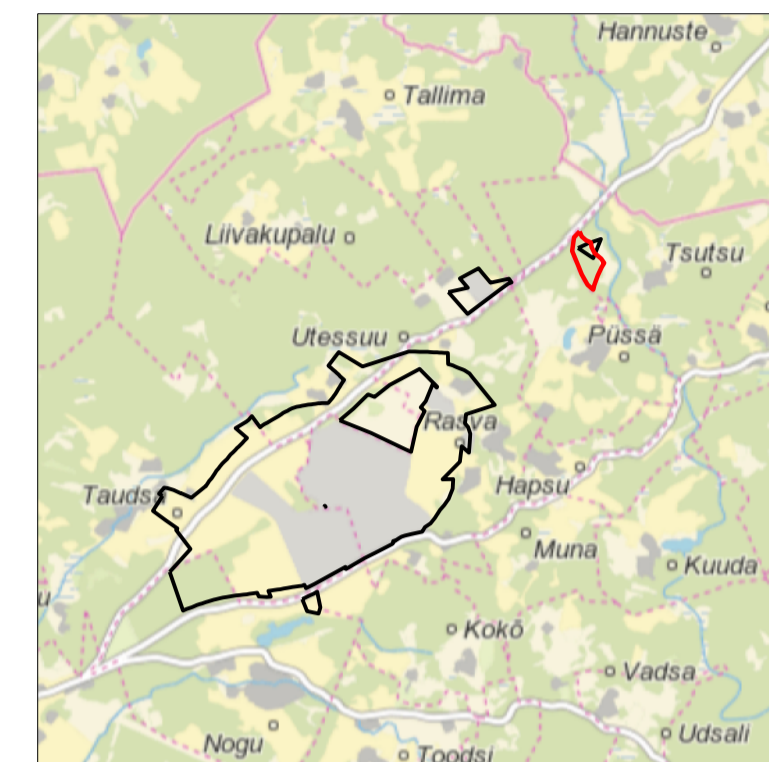
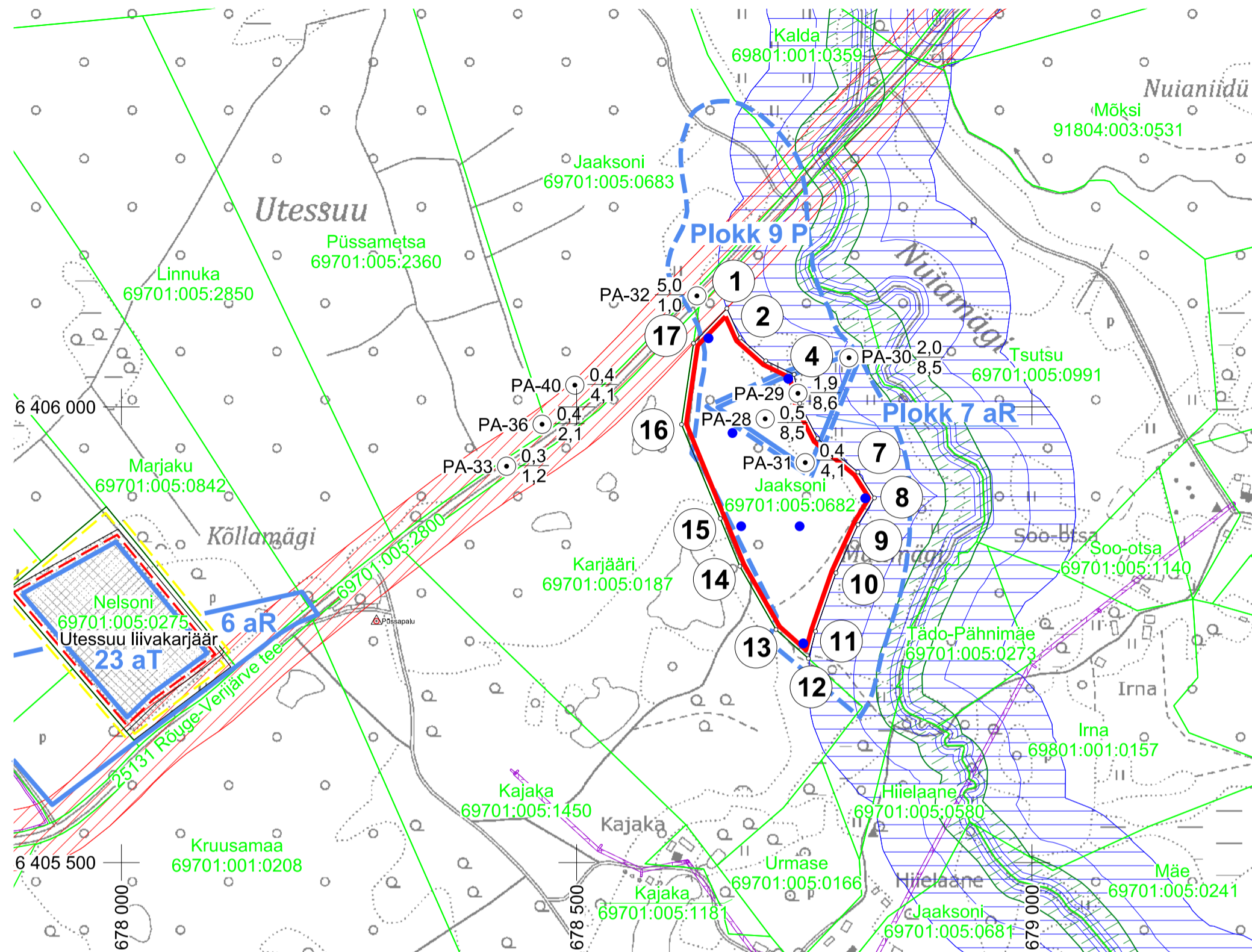


ASENDIPLAAN

M 1 : 50 000



Kaardileht nr 5422 Võru

Uuringuruumi piiripunktide koordinaadid

Nr	X	Y	Nr	X	Y
1	6 406 108,18	678 664,97	10	6 405 817,92	678 784,75
2	6 406 075,73	678 679,45	11	6 405 753,71	678 762,35
3	6 406 050,63	678 707,61	12	6 405 723,97	678 754,46
4	6 406 035,70	678 738,81	13	6 405 755,73	678 718,85
5	6 406 003,98	678 744,95	14	6 405 825,19	678 679,19
6	6 405 965,36	678 764,54	15	6 405 877,64	678 657,63
7	6 405 928,60	678 808,75	16	6 405 980,84	678 615,15
8	6 405 900,23	678 826,95	17	6 406 069,95	678 628,27
9	6 405 870,82	678 808,91			

Pindala 4,04 ha

- Uuringuruumi piir, piiripunkt ja piiripunkti number
- Külgneva mäeeraldise piir
- Külgneva mäeeraldise teenindusmaa piir
- Ploki piir (aT - aktiivne tarbevaru, aR - aktiivne reservvaru)
- Püssapalu kruusamaardla piir (asendiplaanil)
- Jaaksoni
69701:005:0682 Katastriüksuse nimi, piir ja tunnus
- PA-28 0,5
8,5 Puuraugu nr Katendi paksus, m
Kasuliku kihi paksus, m
- Projekteeritud uuringupunkt
- Geod.märk ja kaitsevöönd

- III kaitsekategooria alused liigid
- Maaparandushoiuala
- Kalda piiranguvöönd
- Teekaitsevöönd
- Elektripaigaldise kaitsevöönd
- Liinirajatise kaitsevöönd

Märkused:

- Koordinaadid L-Est 97 süsteemis, kõrgused EH2000 süsteemis.
- Asendiplaan: Maa-ameti X-GIS kaardirakendus.
- Plaani koostamisel on kasutatud:
 - Maa-ameti väljastatud katastriüksuste piirandmeid (seisuga 19.09.2024);
 - Maa-ameti väljastatud kitsenduste andmeid (seisuga 19.09.2024);
 - Keskonnaagentuuri EELISE andmeid (seisuga 19.09.2024);
 - Maavarade registri maardlate, plokkide ja mäeeraldise piirandmeid (seisuga 26.08.2024);
 - Aruanne kruusliiva eeluuringu tulemustest Abissaare, Sulbi, Püssipalu, Leppoja maardlas (Geoloogia Valitsus, 1979, EGF 3582).
- Kasutatud tarkvara: Bentley PowerCivil for Baltics V8i (litsents: 70000661800020).

Objekti nimetus ja aadress Utessuu II uuringuruum Püssapalu kruusamaardla Rõuge vald, Võru maakond	Joonise sisu Uuringuruumi teenindusala plaan
Loa omanik Verston OÜ Pärnu tn 128, Paide 72720 verston@verston.ee	Siiam Pukk /Allkirjastatud digitaalselt/
OÜ Inseneribüroo STEIGER Männiku tee 104, 11216 Tallinn +372 668 1011, info@steiger.ee	Koostas Kaja Paat /Allkirjastatud digitaalselt/ Kinnitas Helis Pormeister /Allkirjastatud digitaalselt/
	Graafiline lisa 1/1 Möötkava 1 : 5000 Kuupäev 19.09.2024 Töö nr 24/4928

